

# ITTIKIT

## Varie

**Per Alimenti (a richiesta):** Tutti i contenitori sono costruiti in plastica e offrono garanzie di igiene assolutamente superiore. A richiesta per alimento o ortofrutta. La plastica non si deteriora, non assorbe liquidi ed odori e non li trasmette ai cibi.

**Imballaggi Riutilizzabili e Riciclabili:** Tutti i contenitori sono costruiti in materiale plastico riutilizzabile e riciclabile.

**No Muffe:** Tutti i contenitori costruiti con materiali che impediscono la formazione delle muffe dannose per qualsiasi prodotto.

**Normative CEE:** Tutti i contenitori sono costruiti secondo le norme CEE, hanno impressi i marchi che la legge impone e sono accettati in tutti i Paesi della Comunità Economica Europea ed extra CEE.

**Impilabilità:** Tutti i contenitori PentaPlast sia pieni che vuoti, sono impilabili e pallettizzabili, per facilitarne il trasporto e lo stoccaggio. Si possono disporre uno sull'altro nella massima sicurezza e stabilità.

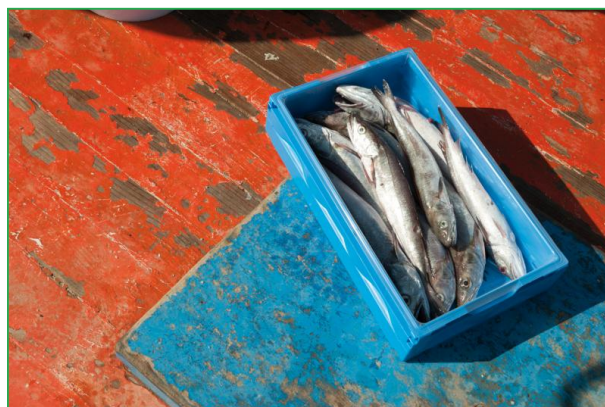
**Tara:** stampata sulla cassa

### Cassetta (A rendere)

Dimensioni(L x P x H)	cm 30 x 50 x 10 altezza chiusa: 4 cm
Tara	g 1.000 ± 5%
Portata	Kg 15 circa
Capacità	Utile Litri 15 circa
Imballaggio	Pallet 120x100x h.240 contiene 400 casse chiuse. Avvolte con film estensibile antipolvere

### Vaschetta (A perdere)

Dimensioni(L x P x H)	cm 30 x 50 x 10
Tara	g 230 ± 5%
Portata	Kg 15 circa
Capacità	Utile Litri 15 circa
Imballaggio	1 scatola 60x100x h.60 contiene 100 vaschette.



**Per Alimenti o Ortofrutta (a richiesta):** Tutti i contenitori sono costruiti in plastica e offrono garanzie di igiene assolutamente superiore. La plastica non si deteriora, non assorbe liquidi ed odori e non li trasmette ai cibi. **Imballaggi Riutilizzabili e Riciclabili:** Tutti i contenitori sono costruiti in materiale plastico riutilizzabile e riciclabile. **No Muffe:** Tutti i contenitori costruiti con materiali che impediscono la formazione delle muffe dannose per qualsiasi prodotto. **Norme CEE:** Tutti i contenitori sono costruiti secondo le norme CEE, hanno impressi i marchi che la legge impone e sono accettati in tutti i Paesi della Comunità Economica Europea ed extra CEE. **Impilabilità:** Tutti i contenitori Penta Plast sia pieni che vuoti, sono impilabili e pallettizzabili, per facilitarne il trasporto e lo stoccaggio. Si possono disporre uno sull'altro nella massima sicurezza e stabilità. **Tara:** stampata sulla cassa.

Organizzazione con Sistema di Gestione qualità, ambiente e sicurezza certificato in conformità alla norma:



UNI EN ISO 9001:2015  
Certificato n.722  
UNI EN ISO 14001:2015  
Certificato n. 135  
UNI ISO 45001:2018  
Certificato n. 051



**PENTA PLAST SRL**

Via dell'Artigianato 3, Romagnano, 47866 S.Agata Feltria (RN)

Tel. 0547.699040 Fax 0547 699066

[www.pentaplast.it](http://www.pentaplast.it) - [info@pentaplast.it](mailto:info@pentaplast.it)

