

# ITTIKIT

## Verschiedene produkte

**Für Lebensmittel (auf Anfrage):** Alle Behälter sind aus Kunststoff und bieten absolut höchste Hygienegarantien. Auf Anfrage für Lebensmittel oder Obst und Gemüse. Der Kunststoff wird nicht verderben, absorbiert keine Flüssigkeiten und Gerüche, und überträgt es nicht auf der Lebensmittel.

**Wiederverwendbare und recycelbare Verpackungen:** Alle Behälter bestehen aus wiederverwendbarem und recycelbarem Kunststoff.

**Kein Kamm:** Alle Behälter sind aus Materialien, die die Bildung von Schimmelpilzen verhindern.

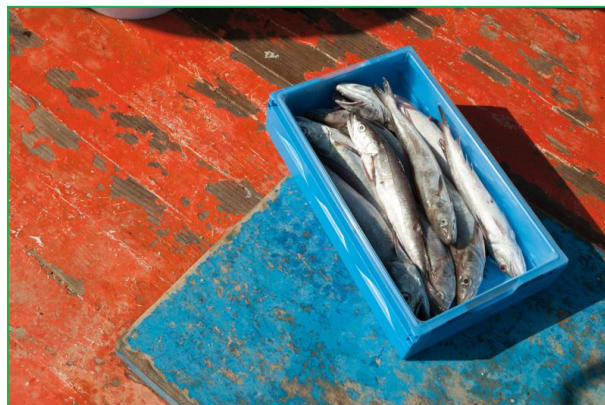
**ECE-Normen:** Alle Container sind nach den ECE-Normen gebaut, haben die Marken beeindruckt, die das Gesetz in allen Ländern der Europäischen Wirtschaftsgemeinschaft und außer ECE auferlegt und akzeptiert.

**Stapelbarkeit:** Alle PentaPlast-Behälter sind voll und leer, stapelbar und palettierbar, um den Transport und die Lagerung zu erleichtern. Sie können in maximaler Sicherheit und Stabilität übereinander gelegt werden.

**Versackungsgewicht:** Gedruckte auf die Kiste.

### Kiste (Mehrweg)

Dimensionen(L x P x H)	cm 30 x 50 x 10Höhe (geschlossen): 4 cm
Versackungsgewicht	g 1.000 ± 5%
Durchflussrate	Kg 15 circa
Kapazität	Nützliche Liter 15 circa
Verpackung	120x100x h.240 Palette enthält 400 geschlossene Boxen.Mit Anti-Staub-Stretchfolie umwickelt



### Tablett (Einweg)

Dimensionen(L x P x H)	cm 30 x 50 x 10
Versackungsgewicht	g 230 ± 5%
Durchflussrate	Kg 15 circa
Kapazität	Nützliche Liter 15 circa
Verpackung	1 Kiste 60x100x h.60 enthält 100 Tablett.



**Per Alimenti o Ortofrutta (a richiesta):** Tutti i contenitori sono costruiti in plastica e offrono garanzie di igiene assolutamente superiore. La plastica non si deteriora, non assorbe liquidi ed odori e non li trasmette ai cibi. **Imballaggi Riutilizzabili e Riciclabili:** Tutti i contenitori sono costruiti in materiale plastico riutilizzabile e riciclabile. **No Muffe:** Tutti i contenitori costruiti con materiali che impediscono la formazione delle muffe dannose per qualsiasi prodotto. **Norme CEE:** Tutti i contenitori sono costruiti secondo le norme CEE, hanno impressi i marchi che la legge impone e sono accettati in tutti i Paesi della Comunità Economica Europea ed extra CEE. **Impilabilità:** Tutti i contenitori Penta Plast sia pieni che vuoti, sono impilabili e pallettizzabili, per facilitarne il trasporto e lo stoccaggio. Si possono disporre uno sull'altro nella massima sicurezza e stabilità. **Tara:** stampata sulla cassa.

Organizzazione con Sistema di Gestione qualità, ambiente e sicurezza certificato in conformità alla norma:

**PENTA PLAST SRL**  
Via dell'Artigianato 3, Romagnano, 47866 S.Agata Feltria (RN)  
Tel. 0547.699040 Fax 0547 699066  
[www.pentaplast.it](http://www.pentaplast.it) - [info@pentaplast.it](mailto:info@pentaplast.it)



UNI EN ISO 9001:2015  
Certificato n.722  
UNI EN ISO 14001:2015  
Certificato n. 135  
UNI ISO 45001:2018  
Certificato n. 051

